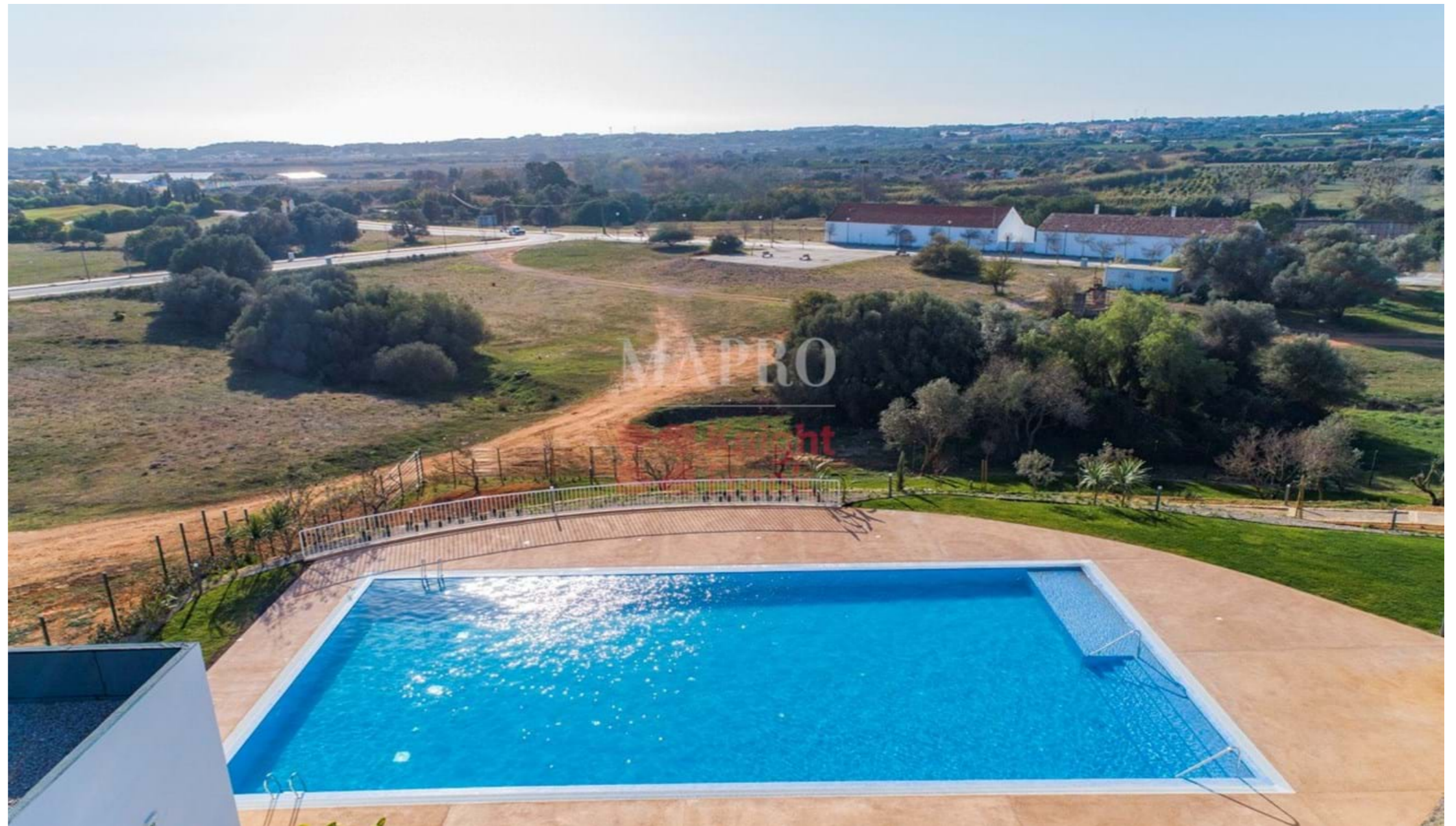


Vilamoura - Loulé

MODERNA MORADIA EM BANDA RECENTEMENTE CONSTRUÍDA



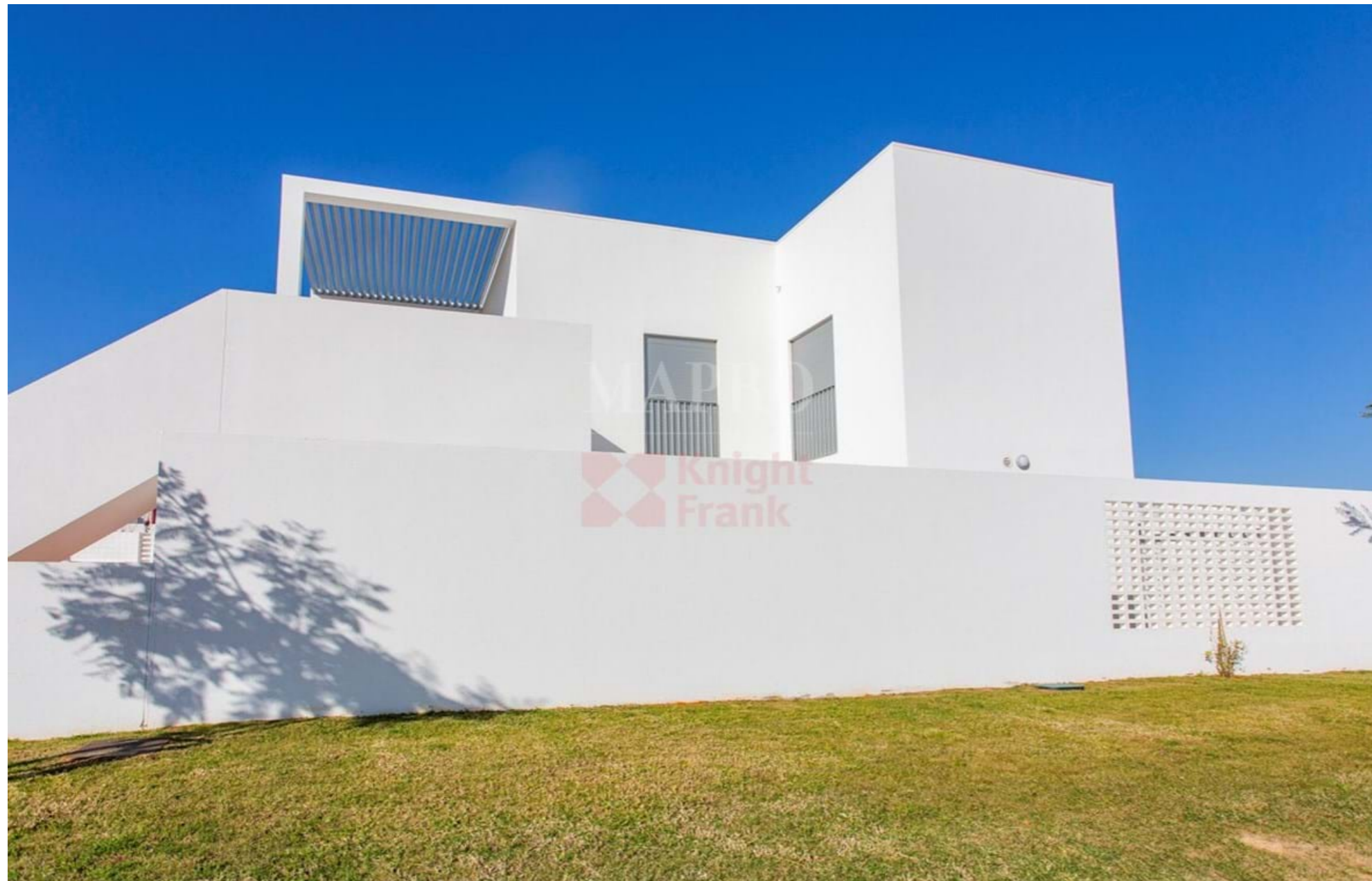
Mapro Sociedade Mediação Imobiliária Lda.

Edifício Mapro • Av. Alm. Mendes Cabeçadas • 8135-106 Almancil • Algarve, Portugal

+351 289 390 880 • info@maprorealestate.com

www.maprorealestate.com

MAPRO | **Knight Frank**
REAL ESTATE • IMOBILIÁRIA



MODERNA MORADIA EM BANDA RECENTEMENTE CONSTRUÍDA

Esta moderna moradia T3 está localizada na prestigiada e residencial área de Vilamoura, no recém-construído empreendimento Uptown, a uma curta distância da premiada Marina, de restaurantes populares e da praia da Falésia.

A moradia foi construída com materiais de qualidade e apresenta um excelente isolamento térmico. A propriedade inclui uma cozinha moderna em open space, totalmente equipada, com uma espaçosa área de estar que dá acesso ao terraço com BBQ. Dispõe de três quartos em suite com amplos roupeiros embutidos. Um dos quartos oferece acesso a um jacuzzi privado com uma área de estar e uma lareira elétrica, proporcionando momentos indulgentes de relaxamento. A suite principal conta com um grande terraço, criando um espaço exterior privado para relaxar e apreciar a envolvente.

Há estacionamento subterrâneo para 2 carros, e a propriedade beneficia ainda de uma sauna na parte da frente da casa. Para os amantes de atividades ao ar livre, os proprietários têm acesso a uma piscina comum aquecida, ideal para desfrutar durante todo o ano, a jardins comuns paisagísticos e a um sistema de videovigilância (CCTV), garantindo segurança.

É de salientar que a propriedade ainda beneficia de uma garantia de 5 anos de um construtor de renome, oferecendo tranquilidade ao comprador. Esta moradia apresenta uma excelente oportunidade para adquirir uma casa nova e luxuosa no muito procurado resort de Vilamoura.





799 000 €

PREÇO

REF 3638

FACTOS & CARACTERÍSTICAS



245 m²



0 m²



3



4

Titularidade Privado

Ano Constr. 2021

Jardim Comum, Terraço, Sim

Piscina Comum, Sim

Garagem Dupla

Vistas Campo , Piscina

Ar condicionado Unidades Individuais

Lareira Elétrico

Mobília Negociável

Praia 5Km

Golf 2Km

Aeroporto 25Km

