

One Green Way - Loulé

GARDEN RESIDENCES



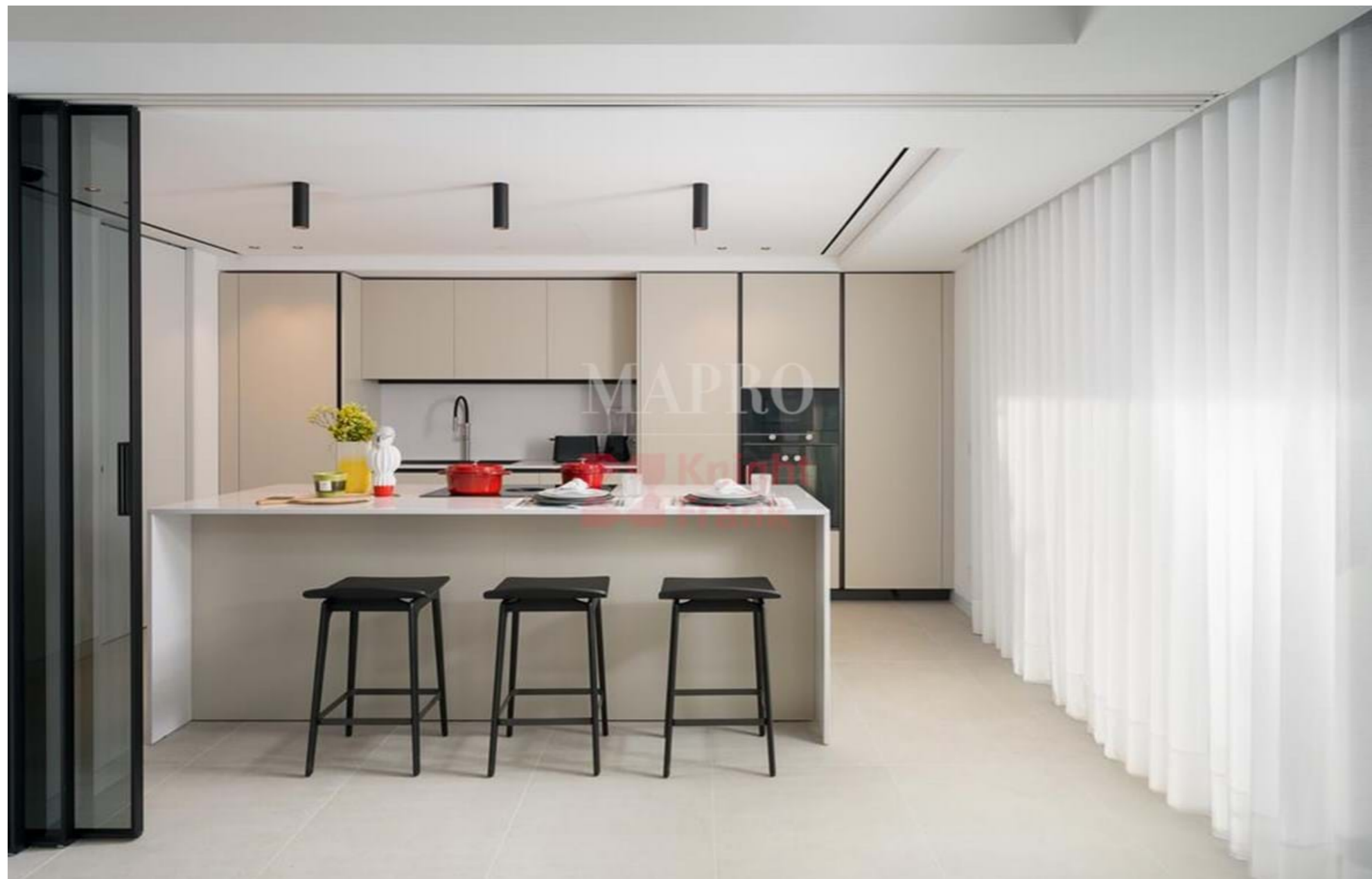
Mapro Sociedade Mediação Imobiliária Lda.

Edifício Mapro • Av. Alm. Mendes Cabeçadas • 8135-106 Almancil • Algarve, Portugal

+351 289 390 880 • info@maprorealestate.com

www.maprorealestate.com

MAPRO | **Knight Frank**
REAL ESTATE • IMOBILIÁRIA

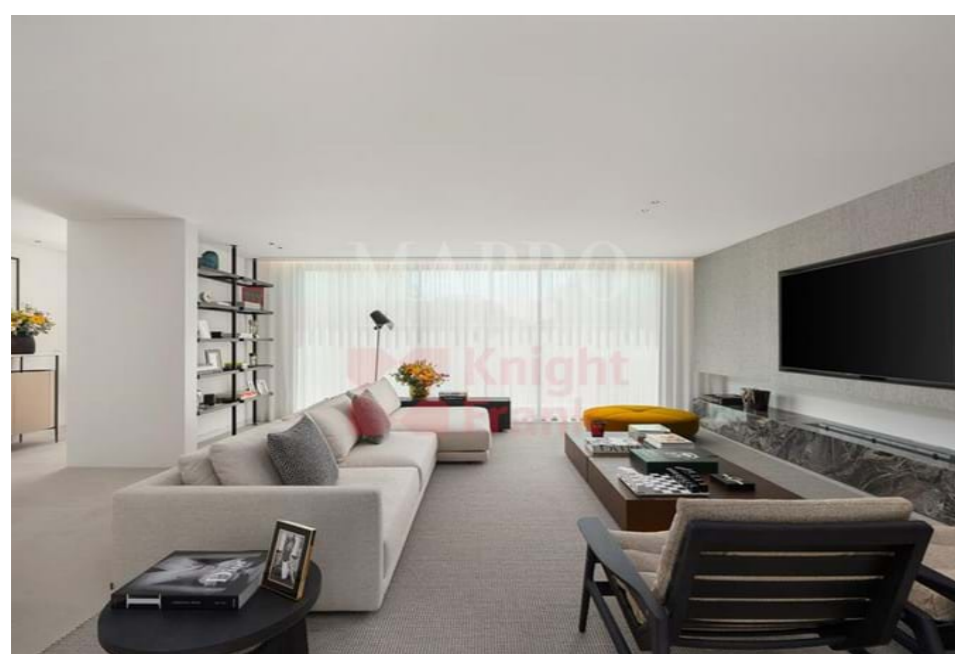


GARDEN RESIDENCES

O One Green Way é um condomínio fechado único que prioriza o bem-estar e o conforto dos seus moradores. As propriedades dentro da comunidade são equipadas com tecnologia de última geração, permitindo a conectividade perfeita e funcionalidade sem qualquer esforço. Cada residência possui cozinha do Chef, escritório, sala de cinema e ginásio, proporcionando um ambiente ideal para organizar eventos, trabalhar ou relaxar. O design de interiores, decoração da Vilaça Interiores, aposta na criação de espaços propositivos que promovam um equilíbrio harmonioso.

Uma das características de destaque da comunidade é o seu jardim maduro e sustentável, meticulosamente projetado por renomados arquitetos paisagistas internacionais, Cracknell. O jardim incorpora materiais locais e emprega uma abordagem inovadora. Os espaços ao ar livre são cuidadosamente elaborados para promover relaxamento e diversão, oferecendo várias formas e localizações para que os residentes passem momentos de qualidade com suas famílias e amigos. De piscinas aquecidas a cozinhas e churrasqueiras ao ar livre, áreas para refeições e terraços com vistas deslumbrantes, o condomínio garante uma experiência de vida interna e externa premium.

As Garden Residences, parte do One Green Way, consistem em apartamentos térreos com 3, 4 ou 5 quartos. Estas residências oferecem acesso directo a um jardim privado e a uma piscina, elevando os padrões ...





4 700 000 €

PREÇO

REF 3387

FACTOS & CARACTERÍSTICAS



458 m²



1035 m²



4



6

Titularidade Privado

Ano Constr. 2024

Jardim Paisagístico

Piscina Aquecida

Garagem Sim

Aquecimento Piso Radiante

Ar condicionado Sistema de Conduatas

Alarme Video Porteiro

Lareira Bioetanol

Vistas Vista Mar, Vista Golfe, Urbanização, Lago

Mobília Não Incluído

Características Sala de Cinema

Praia 3Km

Golf A Pé / Walking Distance

Aeroporto 18Km



AVISO IMPORTANTE: Estas informações são meramente indicativas. Não fazem parte de qualquer contrato e podem ser alteradas em qualquer altura sem aviso prévio.

